

令和7年度

事業報告書

社会福祉法人博栄福社会



法人本部



## 1 概要

社会福祉法人には、高い公益性・非営利性を担保するため、法人が自立的に適正な運営を確保するためのガバナンスの強化を図ることを求められている。

本法人においても、法人本部機能の充実を行うなどガバナンスの強化を図るとともに、改正社会福祉法に合わせた法人運営を実施した。

## 2 法人役員

理事長 江成 達則

業務執行理事 江成 玲子

理事 甘利 昇、齊藤 俊一、鈴木 和夫、石川 由紀、  
吉村 孝幸（令和7年6月退任）

監事 齋藤 幸成、大谷 誠治

評議員 阿部 正信、飯田 生馬、鈴木 行雄、長澤 博文、樋口 武、  
三澤 賢一、安藤 康恵、長嶋 正樹

評議員選任解任委員

（外部）有川 俊昭 （監事）齋藤 幸成 （職員）城阪 なつみ

## 3 理事会の開催状況

### （1）第1回理事会

① 開催日 令和7年5月22日（木）

#### ② 議案・議題

議案第1号 役員任期満了に伴う役員選任案について

議案第2号 評議員選任・解任委員会委員の選任について

議案第3号 評議員選任候補者の推薦について

議案第4号 令和6年度事業報告について

議案第5号 令和6年度決算並びに監事監査報告について

議案第6号 役員等報酬規程の一部改正について

議案第7号 令和7年定時評議員会の招集及び付議案件について

報告第1号 理事長及び業務執行理事の職務の執行状況について

### （2）第2回理事会

① 開催日 令和7年6月12日（木）

#### ② 議案・議題

議案第1号 理事長及び業務執行理事の選定について

### （3）第3回理事会

① 開催日 令和7年12月5日（金）

#### ② 議案・議題

- 議案第 1 号 神奈川県実地指導監査の結果について
- 議案第 2 号 令和 7 年度第 1 回補正予算について
- 議案第 3 号 令和 8 年度予算編成について
- 議案第 4 号 令和 8 年度分役員等賠償責任保険の契約について
- 議案第 5 号 今後の法人運営について
- 報告第 1 号 理事長及び業務執行理事の職務の執行状況について

#### (4) 第 4 回理事会

- ① 開催日 令和 8 年 2 月 18 日 (水)
- ② 議案・議題
  - 議案第 1 号 今後の法人運営について
  - 議案第 2 号 令和 7 年度第 2 回評議員会の招集及び付議案件について

#### (5) 第 5 回理事会

- ① 開催日 令和 8 年 3 月 18 日 (水)
- ② 議案・議題
  - 議案第 1 号 令和 8 年度事業計画案及び当初予算案について
  - 議案第 2 号 社会福祉法人博栄福祉会 就業規則の一部改正について
  - 議案第 3 号 社会福祉法人博栄福祉会 給与規程の一部改正について
  - 議案第 4 号 臨時的任職員就業規則の一部改正について
  - 議案第 5 号 非常勤職員就業規則の一部改正について
  - 議案第 6 号 社会福祉法人博栄福祉会 経理規程の一部改正について
  - 議案第 7 号 社会福祉法人博栄福祉会 経理規程契約細則の一部改正について
  - 報告第 1 号 理事長及び業務執行理事の職務の執行状況について
  - 報告第 2 号 横浜市指導監査について

### 4 評議員会の開催状況

#### (1) 令和 7 年定時評議員会

- ① 開催日 令和 7 年 6 月 12 日 (木)
- ② 内容
  - ア 監事監査報告
  - イ 報告
    - 報告第 1 号 令和 6 年度事業報告について
  - ウ 議案・議題
    - 議案第 1 号 役員任期満了に伴う理事及び監事の選任について
    - 議案第 2 号 令和 6 年度決算に伴う計算書類及び財産目録の承認について
    - 議案第 3 号 社会福祉法人博栄福祉会役員等報酬規程の一部改正について

(1) 令和7年第2回評議員会（書面決議）

① 決議あったものとみなされた日 令和8年2月24日（木）

② 議案・議題

議案第1号 今後の法人運営について

5 監事監査の開催状況

① 実施日 令和7年5月13日（火）

② 実施監事 齋藤 幸成、大谷 誠治

③ 内 容 令和6年度決算内容等

6 評議員選任解任委員会の実施状況

① 実施日 令和7年5月27日（火）

② 出席者 委員（外部）有川 俊明、委員（監事）齋藤 幸成、  
委員（職員）城阪 なつみ

③ 議案

議案第1号 評議員の選任について



# 栗の実保育園



## 【児 童 数 調】

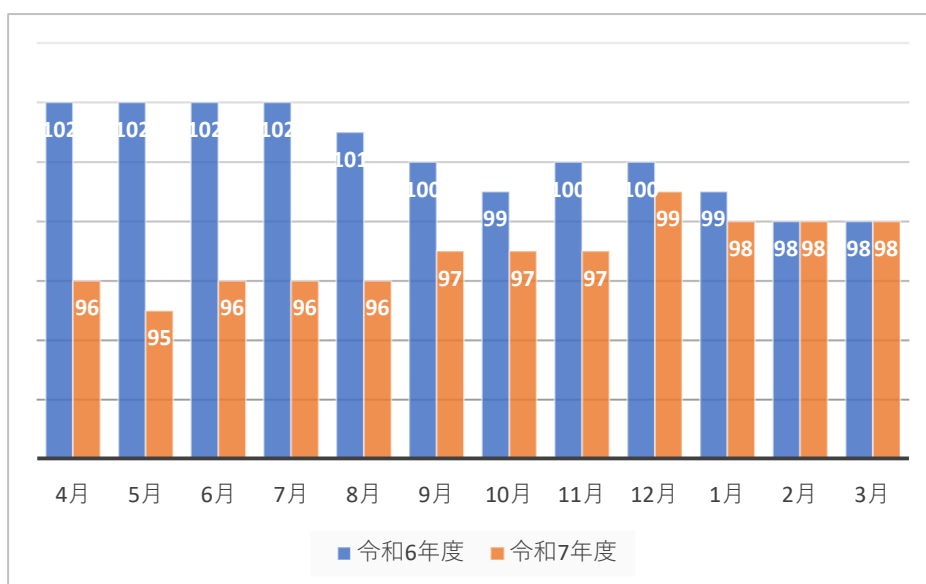
令和7年4月～3月(各月1日現在) [単位：人]

月別	在 籍 児 童 数							保 育 日 数
	0 歳児	1 歳児	2 歳児	3 歳児	4 歳児	5 歳児	計	
4 月	9	15	18	17	19	18	96	25
5 月	9	14	18	17	19	18	95	24
6 月	9	15	18	17	19	18	96	25
7 月	9	15	18	17	19	18	96	26
8 月	9	15	18	17	19	18	96	25
9 月	9	15	18	18	19	18	97	24
10 月	9	15	18	18	19	18	97	26
11 月	9	15	18	18	19	18	97	23
12 月	9	15	18	19	20	18	99	24
1 月	9	15	18	18	20	18	98	23
2 月	9	15	18	18	20	18	98	22
3 月	9	15	18	18	20	18	98	25
合計	108	179	216	212	232	216	1163	292

前年度比

[単位：人]

	4 月	5 月	6 月	7 月	8 月	9 月	10 月	11 月	12 月	1 月	2 月	3 月
R6 年度	102	102	102	102	101	100	99	100	100	99	98	98
R7 年度	96	95	96	96	96	97	97	97	99	98	98	98



【延長保育促進事業実施報告】(延べ利用児童数) 令和7年4月～令和8年3月 [単位：人]

	4月	5月	6月	7月	8月	9月	10月	11月	12月	1月	2月	3月	年間合計 利用者数	平均 利用者数
18：00～18：29	25	15	23	20	15	13	27	15	19	7	17	19	215	17.9
18：30～19：00	1	5	0	6	6	7	2	5	9	9	6	13	69	5.8
19：00～19：15 (特別延長保育)	0	0	0	0	0	0	0	0	2	0	0	0	2	0.2

【一時保育事業実績報告】(延べ利用児童数) 令和7年4月～令和8年3月 [単位：人]

	4月	5月	6月	7月	8月	9月	10月	11月	12月	1月	2月	3月	年間合計 利用者数
傷病・入院等の緊急 一時保育	0	0	0	0	0	0	0	0	0	0	0	0	0
私的理由による一時 保育	0	1	1	0	0	0	0	0	2	0	1	1	6
その他(勤務形態等)	0	3	2	3	0	0	0	0	0	0	0	0	8
合 計	0	4	3	3	0	0	0	0	2	0	1	1	14

【職 員 状 況】

	4月	5月	6月	7月	8月	9月	10月	11月	12月	1月	2月	3月
常勤	14	14	14	15	14	13	14	13	13	13	13	13
臨任	2	3	3	3	3	4		3	3	3	3	3
非常勤	3	3	4	4	4	4	3	3	3	3	3	3
派遣	0	0	0	0	0	0		1	1	1	1	1
嘱託	4	4	3	3	3	3	3	3	3	3	3	3
異動	正規 保育士 3名入職	臨任 保育士 1名入職	非常勤 保育士 1名入職	正規 保育士 1名入職	正規 保育士 1名退職	臨任 保育士 1名入職	正規保育士 1名入職	派遣保育士 1名契約開始	派遣保育士 1名契約終了 派遣保育士 1名契約開始			正規保育士 3名退職  臨任保育士 1名退職  嘱託安全監 視員 1名退職
	臨任保育 士 1名入職	嘱託保育 補助員 1名退職		正規 保育士 1名解雇		非常勤 保育士 1名退職	正規保育士 1名退職					
	非常勤保 育士 1名入職											

【事故・ヒヤリハット・噛みつき・引っ掻き傷・物品破損報告】

	事故	ヒヤリ・ハット	噛みつき	引っ掻き傷	物品破損
R6 年度	6	2	—	—	3
R7 年度	11	7	8	1	4

(1) 事故について

年齢	内容	発生状況	その後の対応
5 歳児	切り傷	2階廊下で整列している際、他児と押し合いになり転倒する。その際、木製のベンチに耳と頭を打ってしまう。	頭を打っていたため、119 番に通報し、相模台病院へ救急搬送する。病院では、傷口の洗浄、消毒、軟膏の塗布とテープによる処置を受ける。その後、保護者と帰宅する。
3 歳児	打撲	保育室内で走ってしまい、転倒する。その際に木製ロッカーに額を打ってしまう。	保冷剤を使用し、患部を冷却する。その後保育を続行する。
5 歳児	骨折	2階ホール内で、ふざけて側転のような動きをした際に右手首を骨折する。	保冷剤で患部を冷やし、保護者へ連絡、その後帰宅する。
1 歳児	打撲	階段から降りる際、手すりから手を離してしまい転倒する。その際、階段のすべり止めに額を打ってしまう。	保冷剤で患部を冷却する。頭を打っていたため、119 番に通報し、相模台病院へ救急搬送する。病院でも患部を冷却し様子を見る。その後、保護者と帰宅する。
1 歳児	打撲、軽度の切り傷	保育室内で自由遊びをしていた際、本児が玩具(大型ブロック)の上に乗った際にバランスを崩し、パーテーションにあごを打ってしまい、同時に舌を噛んでしまう。	あごはタオルで冷却し、様子を見る。舌は、口腔内を水で洗浄し、止血する。保育を続行する。
3 歳児	切り傷	保育室内を走ってしまい、他児の足につまづき、転倒する。その際、近くにあった木製の椅子に頭を打ち、眉付近に切り傷ができる。	園では患部を清浄綿を用いて止血を行う。頭を打っていたこと等から 119 番通報し、相模台病院へ救急搬送する。病院では、傷口をテープで閉じ、ガーゼと絆創膏を用いて患部を覆う。その後、保護者と帰宅する。
1 歳児	切り傷	トイレ内で本児がうつぶせになった際に、はずみで口を床に打ってしまい、歯茎から出血する。	水を飲ませ、口腔内をすすぎ、保育を続行する。

4歳児	打撲	他児が本児を押し、転倒する。その際、後頭部を扉に打ってしまう。	保冷剤とタオルで冷却し、様子を見る。その後保育を続行する。
1歳児	切り傷	パーテーションの柵付近に保育者が正座をしており、その上に本児が上り、バランスを崩し転倒する。その際、舌を噛んで切ってしまう。	止血し、本児が落ち着いてから水分補給を行う。まもなくお迎えに来られる時間だったため保育を続行する。
1歳児	打撲	保育者が本児をトイレに誘った際、拒否した本児が窓とついたての間に入る。その際、額を打ってしまう。	タオルで冷却し、保育を続行する。
1歳児	肘内障	朝のラジオ体操の際に、保育者が本児の手をつなごうとしていた際、腕が抜けてしまう。	相模が丘整形外科を保護者とともに受診し、その後本児は保護者と帰宅する。

## (2) ヒヤリ・ハットについて

年齢	内容	発生状況
3歳児	誤嚥	給食の肉をおかわりした際に勢いよく食べてしまい、のどに詰まらせ、少量吐き戻してしまう。
4歳児	転倒	室内で絵本を持ちながら歩き回っていたところ、他児と交錯し転倒する。
3歳児	取り残し	午睡後、ホールから各クラスへ移動する際、階段前のスペースで寝てしまっている園児を1名置いたまま移動してしまう。すぐに他の職員が気が付き、合流する。
2歳児	衝突	コーナー遊び後、ブロックの入ったかごが園児に当たってしまう。
1歳児	衝突	かごの中に本児が入り、止めに入った他児がかごを持ち上げたところ、ひっくり返った本児の後頭部が床に当たってしまう。
4歳児	飛び降り	大型固定遊具で遊んでいる際、ネット部分の上部から飛び降りてしまう。
5歳児	取り残し	遅番保育時、4・5歳児を2階から1階保育室に移動させる際、人数確認が不十分だったため園児1名をトイレに取り残してしまう。その後、すぐに別の職員が2階へ上がり、廊下にいた本児と合流し1階保育室へ向かう。

## (3) 噛みつきについて

年齢	発生状況	その後の対応
4歳児	園児同士のケンカの際に一方の園児が右肩に噛みついてしまう。	保冷剤で冷却し様子を見る。その後保育を続行する。
0歳児	本児が噛み癖のある園児の口元に手を伸ばしてしまい、指を噛まれる。	流水で洗い、濡れガーゼで冷やす。その後、保育を続行する。
3歳児	噛み癖のある園児と遊んでいる際、(噛みつかれた)園児が立ったまま遊んでいたことに腹を立てた(噛み	冷水で患部を冷やし、保育を続行する。

	癖のある)園児が言葉ではなく、人差し指の付け根を噛みついてしまう。	
0歳児	パーティーションに2名の園児がつかまり立ちをしていたところ、後から来た1名が、隣にいた園児の左腕を噛んでしまう。	濡れたタオルで患部を冷やし、保育を続行する。
1歳児	絵本の読み聞かせの最中に、隣り合った園児が一方の右腕に噛みついてしまう。	濡れたタオルで冷やし、保育を続行する。
0歳児	夕方の合同保育中、ブロックで遊んでいたところ、本児の手が他児の顔の近くにいった際に人差し指を噛まれ、切り傷ができてしまう。	流水で患部を洗い流し、冷却し保育を続行する。
1歳児	合同保育時に絵本の読み聞かせをしていたところ、担任が目を離した隙に、噛み癖のある園児が担任を挟んで隣にいた園児の左手の甲を噛みついてしまう。	患部を冷却し、保育を続行する。
1歳児	午睡前の着替えの際に、噛み癖のある園児が遊んでいた玩具を取ろうとした園児が右手の甲を噛まれてしまう。	患部を冷却し、保育を続行する。
0歳児	給食後、噛み癖のある園児がパーティーションにつかまり立ちをしていた。そこに近寄った他児が噛みつかれてしまう。	患部を冷却し、保育を続行する。

#### (4) 引っ掻き傷

年齢	発生状況	その後の対応
1歳児	午睡前の着替え時に、パーティーションの近くで二人の園児が場所の取り合いをしてしまう。その際、一方が相手の左目の下を引っ掻いてしまう。	患部を冷却し、保育を続行する。

#### (5) 物品破損について

破損者	内 容
安田物産 中村管理栄養士	洗浄時にコップを破損する。
西川保育士	夕方の送迎時、保育室から勢いよく飛び出そうとした園児を追いかけた際、足元の玩具入れのふたを踏み、破損する。
桜井保育士	コンセントにアダプターが刺さった状態で強い衝撃を与え、コンセントフレームを破損する。
きりん組園児2名	2階ホール前の教材室前で相撲ごっこをし、転倒した園児の水筒が扉に当たり、陥没させる。

### 【意見・相談・要望等に関する報告】

- ・令和7年度 育児相談 随時実施

### 【子育て支援事業報告】

#### ●子育てに関する講演会

- ・歯磨き指導（年3回） … 歯科衛生士岩品先生による歯磨き指導。
- ・アロマの虫よけ作り体験 … 園長による体験会。日頃、園で使用しているアロマを使った虫よけスプレー作り体験を希望者向けに実施。

#### ●育児相談

- ・園長又は主任保育士が随時受付（面接、電話にて対応）

#### ●資料等の情報提供

- ・情報コーナーの設置等

### 【職員研修実施報告】

日付	研修名	研修受講者	研修場所
4月1日～3月8日	エキスパート（キャリアアップ）研修（障害児保育）	上田 輝美	e-ラーニング
4月1日～3月8日	エキスパート研修（キャリアアップ）研修（保健衛生・安全対策）	小川 史枝	e-ラーニング
4月1日～3月8日	エキスパート（キャリアアップ）研修（幼児教育）	中村 由紀子	e-ラーニング
4月1日～3月8日	エキスパート（キャリアアップ）研修（保護者支援・子育て支援）	下田 裕子	e-ラーニング
9月2日	保育士等キャリアアップ研修（幼児教育講座）	桜井 里生	横浜女子短期大学
11月17日～12月9日	神奈川県保育エキスパート等研修（乳児保育）	笠原 有紀子	e-ラーニング
12月12日	神奈川県保育エキスパート等研修（乳児保育）	笠原 有紀子	神奈川工科大学
4月18日～7月18日	エキスパート（キャリアアップ）研修（保護者支援・子育て支援）	松本 あづさ	e-ラーニング
3月23日	社会人基礎力研修	市川 敬士	ユニコムプラザさがみはら

【食育実施報告】

実施月	実施内容
4月	<p>・給食の自己配膳開始</p> 
5月	<p>・カミカミ保育、青空お弁当給食</p>  
6月	<p>・じゃがいも掘り、おにぎり作り、クッキング保育(ショートブレッド)、じゃがいも洗い</p>      
12月	<p>・マグロの解体ショー、もちつき、鏡餅</p>      

1月

・バター作り体験



【主な行事の様子】

4月【入園式、進級式、お花見散歩、染物体験、エアージョウキ体験】



5月【交通安全教室、お弁当給食、陶芸体験】



6月【アロマの虫よけ講座、運動会、じゃがいも掘り、グッドさんの免疫講座、プール開き】





7 月【七夕会、ふれ合い体験、トライボランティア】



8 月【スイカ割り、トライボランティア、ふれ合い体験】



9 月【お祭りごっこ・かき氷、顔面紙芝居・世代間交流会、歯磨き指導】



10 月【年長児親子遠足、園外歩行訓練、プレイランド kurikuri、】



11 月【七五三詣、世代間交流会、中学生職業体験、生活発表会】



12 月【クリスマス会、もちつき】



1 月【世代間交流(昔遊び)、中学生職業体験、東原小学校見学、作品展】



## 2 月【豆まき、歯磨き指導】



## 3 月【ひなまつり会、バトンタッチ会、卒園式】



### 【防災事業実施報告】

日程	実施内容
5月19日(月) 午後14時開始	Jモバイルを利用した伝達訓練及び引取避難訓練を行う。座間市内の小・中学校と同日に実施し、きょうだいがいる家庭の動きを把握する。
1月23日(金) 午前9時40分開始	座間市一斉行動訓練(シェイクアウト)に参加する。プラスワンの行動として、各クラス防災の絵本や紙芝居などで防災に関する知識を深め、さらに非常食のビスコを試食する。

### 【交通安全教室実施報告】

日 程	内 容
5月13日(火)	座間市による交通安全教室に参加する。横断歩道の渡り方等、交通ルールを学ぶ。
10月21日(火)	座間市による交通安全教室(園外歩行訓練)をぞう組のみ実施する。就学に向け、実際に公道を歩きながら交通ルールを学ぶ。

### 【ふれ合い体験、トライボランティア等交流事業実施報告】

日 程	参加人数	内 容
7月30日(水) 午前9時～午後1時	3名	日本保育協会神奈川県支部ふれ合い体験より短大生1名、座間市トライボランティアより小学生1名、中学生1名が参加する。以上児クラスの子どもたちとのふれあい遊び。給食をともに食べ、親睦を深める。

8月1日(金) 午前9時～午後1時	3名	日本保育協会神奈川県支部ふれ合い体験より短大生1名、座間市トライボランティアより小学生2名が参加する。以上児クラスの子もたちとのふれあい遊び。給食をともに食べ、親睦を深める。
----------------------	----	---

# 令和7年度 実施事業一覧

4月	5月	6月	7月	8月	9月	10月	11月	12月	1月	2月	3月
1 火 入園式 進級式	1 木	1 日	1 火	1 金 ふれ合い体験 トライボランティア	1 月	1 水	1 土	1 月	1 木 元旦 年末年始休園	1 日	1 日
2 水	2 金	2 月	2 水	2 土	2 火	2 木	2 日	2 火	2 金	2 月	2 月
3 木	3 土 憲法記念日	3 火	3 木	3 日	3 水	3 金	3 月 文化の日	3 水	3 土	3 火 豆まき	3 火 ひなまつり会
4 金	4 日 みどりの日	4 水	4 金	4 月	4 木	4 土	4 火	4 木	4 日	4 水	4 水
5 土	5 月 子どもの日	5 木 歯科検診	5 土	5 火	5 金	5 日	5 水	5 金	5 月 保育開始	5 木	5 木
6 日	6 火 振替休日	6 金 運動会予行練習	6 日	6 水	6 土	6 月	6 木	6 土	6 火	6 金	6 金 バトンタッチ会
7 月	7 水 保育参加開始	7 土	7 月 七夕会	7 木	7 日	7 火	7 金	7 日	7 水	7 土	7 土
8 火	8 木	8 日	8 火	8 金	8 月	8 水 内科検診	8 土	8 月	8 木	8 日	8 日
9 水	9 金	9 月	9 水	9 土	9 火	9 木	9 日	9 火	9 金	9 月	9 月
10 木	10 土	10 火	10 木	10 日	10 水 お祭りごっこ	10 金	10 月	10 水 12月誕生会	10 土	10 火	10 火
11 金 地震訓練	11 日	11 水	11 金 地震訓練	11 月 山の日	11 木 顔面紙芝居 (世代間交流会)	11 土	11 火 発表会予行練習	11 木	11 日	11 水 建国記念日	11 水
12 土	12 月	12 木	12 土	12 火	12 金	12 日	12 水	12 金 火災訓練	12 月 成人の日	12 木	12 木
13 日	13 火 交通安全教室①	13 金 火災訓練	13 日	13 水	13 土	13 月 スポーツの日	13 木 地震訓練 七五三詣(ぞう)	13 土	13 火	13 金	13 金
14 月	14 水 内科検診	14 土	14 月 夏期保育開始	14 木	14 日	14 火	14 金 以上児身体測定	14 日	14 水 1月誕生会	14 土	14 土 第45回卒園式
15 火 以上児身体測定	15 木 誕生会	15 日	15 火 以上児身体測定	15 金	15 月 敬老の日	15 水	15 土	15 月	15 木	15 日	15 日
16 水 誕生会	16 金 以上児身体測定	16 月 以上児身体測定	16 水 7月誕生会	16 土	16 火	16 木	16 日	16 火	16 金	16 月	16 月
17 木	17 土	17 火 歯磨き指導①	17 木	17 日	17 水	17 金	17 月	17 水	17 土	17 火	17 火
18 金	18 日	18 水 未満児測定	18 金 未満児身体測定	18 月	18 木	18 土	18 火 世代間交流会	18 木	18 日	18 水	18 水
19 土	19 月 情報伝達・引取訓練	19 木 6月誕生会	19 土	19 火 スイカ割り	19 金 歯磨き指導②	19 日	19 水 11月誕生会	19 金 クリスマス会	19 月	19 木	19 木
20 日	20 火 未満児身体測定 ぞう組弁当給食	20 金	20 日	20 水 納車式 (りす・ひよこ)	20 土	20 月	20 木	20 土	20 火	20 金 歯磨き指導③	20 金 春分の日
21 月 未満児身体測定	21 水	21 土 運動会	21 月 海の日	21 木	21 日	21 火 交通安全教室②	21 金	21 日	21 水	21 土	21 土
22 火 ひつじ組懇談会	22 木	22 日	22 火	22 金	22 月	22 水	22 土	22 月	22 木	22 日	22 日
23 水 きりん組懇談会	23 金	23 月 りす組懇談会	23 水	23 土	23 火 秋分の日	23 木	23 日 勤労感謝の日	23 火	23 金 地震訓練	23 月 天皇誕生日	23 月
24 木 ぞう組懇談会	24 土	24 火 免疫講座 うさぎ組懇談会	24 木	24 日	24 水	24 金	24 月 振替休日	24 水	24 土	24 火	24 火
25 金	25 日	25 水	25 金	25 月	25 木	25 土	25 火	25 木	25 日	25 水	25 水
26 土	26 月	26 木	26 土	26 火	26 金	26 日	26 水 職業体験(南中)	26 金 保育納め	26 月	26 木	26 木
27 日	27 火	27 金 プール開き ひよこ組懇談会	27 日	27 水	27 土	27 月	27 木 職業体験(東中)	27 土 年内保育最終日	27 火 作品展	27 金	27 金
28 月	28 水	28 土	28 月	28 木	28 日	28 火	28 金	28 日	28 水	28 土	28 土
29 火 昭和の日	29 木	29 日	29 火	29 金	29 月	29 水	29 土 生活発表会	29 月 年末年始休園	29 木		29 日
30 水	30 金	30 月	30 水 ふれ合い体験 トライボランティア	30 土	30 火	30 木	30 日	30 火	30 金		30 月
	31 土		31 木	31 日		31 金		31 水	31 土		31 火

青砥どんぐり保育園



## 【児童数調】

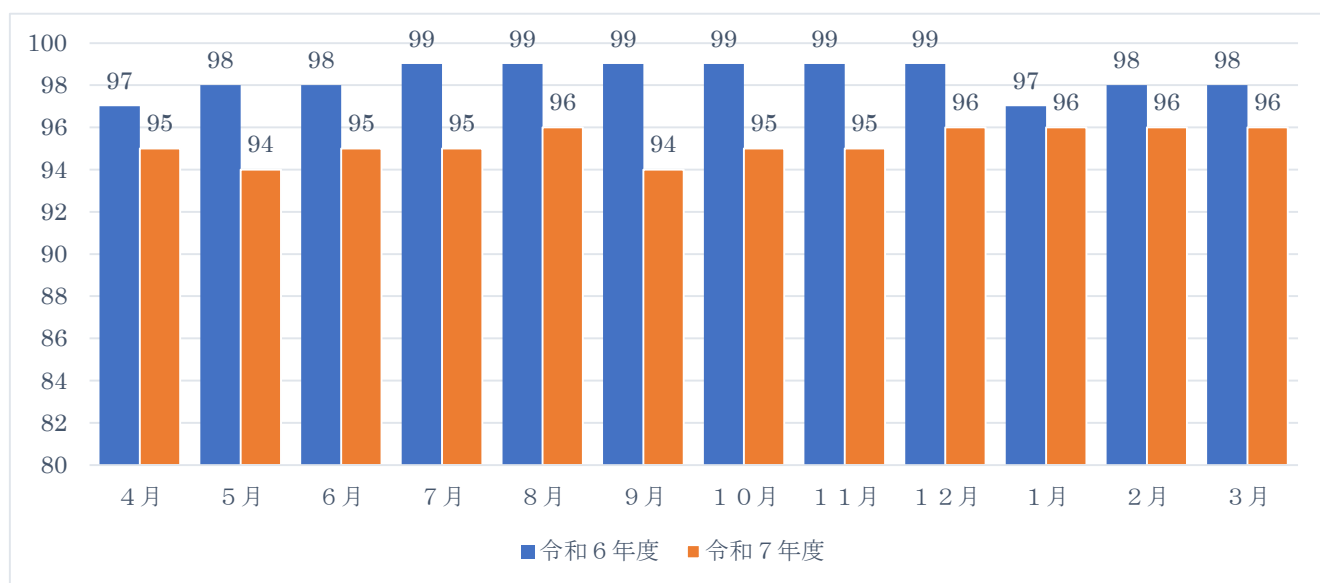
令和7年4月～令和8年3月（各月1日現在）〔単位：人〕

在籍児童数（措置年齢）								保育日数
月別	0歳児	1歳児	2歳児	3歳児	4歳児	5歳児	計	
4月	7	16	18	19	17	18	95	25
5月	7	16	17	19	17	18	94	24
6月	7	16	18	19	17	18	95	25
7月	8	16	18	19	17	17	95	26
8月	9	16	18	19	17	17	96	25
9月	9	16	17	19	17	16	94	24
10月	9	16	17	19	17	17	95	26
11月	9	16	17	19	17	17	95	23
12月	9	16	17	19	17	18	96	24
1月	9	16	17	19	17	18	96	23
2月	9	16	17	19	17	18	96	22
3月	9	16	17	19	17	18	96	25
合計	101	192	208	228	204	210	1143	292

前年比

〔単位：人〕

	4月	5月	6月	7月	8月	9月	10月	11月	12月	1月	2月	3月	合計
令和6年度	97	98	98	99	99	99	99	99	99	97	98	98	1,180
令和7年度	95	94	95	95	96	94	95	95	96	96	96	96	1,143



## 【延長保育事業実績報告】

令和7年4月～令和8年3月

	4月	5月	6月	7月	8月	9月	10月	11月	12月	1月	2月	3月	年間 合計 利用者数	月平均 利用者数
7:00～7:29 の利用者数	19	25	32	35	28	31	24	33	34	42	26	16	345	28.8
7:30～8:00 の利用者数	0	0	0	0	0	0	0	0	6	0	0	0	6	0.5
8:01～8:29 の利用者数	0	0	0	16	2	10	18	23	16	22	16	28	151	12.6
16:31～17:00 の利用者数	0	0	0	0	0	0	1	1	1	2	0	0	5	0.4
17:01～17:30 の利用者数	0	0	0	0	0	0	0	0	1	0	0	0	1	0.1
17:31～18:00 の利用者数	0	0	0	0	0	0	0	0	0	0	0	0	0	0
18:01～18:30 の利用者数	0	0	0	0	0	0	0	0	0	0	0	0	0	0
18:31～19:00 の利用者数	40	46	55	36	45	44	49	47	34	64	58	59	577	48.1
19:01～19:30 の利用者数	3	1	1	0	1	1	2	0	4	0	2	2	17	1.4
19:31～20:00 の利用者数	0	0	0	0	0	0	0	0	1	0	0	1	2	0.2
月総利用者数	62	72	88	87	76	86	94	104	97	130	102	106	1104	

7:30～8:29、16:31～18:30 は利用時間区分が「保育短時間利用（8時間）」と認定された利用者のみ算定

## 【一時保育事業実績報告】

令和7年4月～令和8年3月

	4月	5月	6月	7月	8月	9月	10月	11月	12月	1月	2月	3月	合計 利用回数	月平均 利用回数
緊急保育 (傷病・入院等)	0	0	0	0	0	0	0	0	0	0	0	0	0	0
リフレッシュ 保育(私的理由等)	0	0	0	0	4	0	0	0	0	1	0	0	5	0.4
非定型的保育 (勤務形態等)	0	0	0	0	0	0	0	0	0	0	0	0	0	0
月総利用回数	0	0	0	0	4	0	0	0	0	1	0	0	5	

## 【職員状況】

令和7年4月～令和8年3月(各月1日現在)〔単位：人〕

	4月	5月	6月	7月	8月	9月	10月	11月	12月	1月	2月	3月
正規	17	17	16	16	16	16	16	16	16	15	15	15
臨任	2	3	3	3	3	4	5	5	5	5	5	5
パート	4	4	5	5	5	5	5	5	5	5	5	5
派遣 (常勤)	1	1	1	1	1	1	0	0	0	0	0	0
派遣 (パート)	0	0	0	0	0	0	0	0	0	0	0	0
計	24	25	25	25	25	26	26	26	25	25	25	25
産休	1		1	1	1							
育休	1	2	2	2	2	3	3	3	3	3	2	2
異動等	正規職員 採用1名 (4/1)  臨任採用 2名 (4/16) (4/1)	産休 (5/17)	再任用職員 採用1名 (6/1)		臨任入職 1名 (8/16)	派遣任期 終了 (9/30)	臨任採用 1名 (10/1)		正規職員 退職 1名 (12/31)	正規職員 育休中 退職 1名(1/9)		正規職員 異動2名  臨任退職 2名 (3/31)  非常勤職員 退職1名 (3/31)

## 【意見・相談・要望等に関する報告】

・令和7年度・・・1件

※ その他 行事ごとのアンケートや、保護者のご希望により春と秋に個人面談を行い、ご意見等をお聞きしています。

## 【事故・ヒヤリハット報告】

《主な内容》

(1) 事故 (受診あり) R7 (8件)

年齢	内容	発生時の状況	再発防止
てんとうむし (1歳児)	転倒、 足の捻り	夕方のおむつ交換後、ズボンを持ったまま走り、転倒。足を痛がり引きずった様に歩く。	室内で走らないように声掛け 環境設定の見直し

てんとうむし (1歳児)	転倒、 右眼をぶつける	午睡後布団の上で走ったり、飛び跳ねていた。転倒しロールカーテンの角にぶつける。	部屋に危険箇所がないか再度確認。 午睡中、早く目覚めた子の対応策を考える
てんとうむし (1歳児)	脱臼	保育士が本児に肌着を着せようとした。左手首痛がる。	脱臼の既往歴の一覧表に名前を追加。散歩時は左手をつながない様にする
みつばち (2歳児)	額をぶつける	室内で他児が他の子と接触。その反動で本児にあたり、柱にぶつけてたんこぶができる。	危険の環境作り。 保育者同士の連携。
みつばち (2歳児)	転倒、 口をぶつける	ハイハイで移動、足が滑り転倒、上唇小帯から、出血	危険予測をして注意を促す
とんぼ (3歳児)	転倒、 口をぶつける	運動会ごっこ中、転び、口の出血と腫れ	危険予測をして注意を促す 遊び方の改善。安全対策の共有。
とんぼ (3歳児)	転倒 顎をぶつける	他児は移動しようとして並んでいたが、本児は室内で靴袋を持って走りローテーブルの角に顎をぶつけて出血	子どもたちの移動時は、保育者の立ち位置に注意し、危険のないようにする
かぶとむし (5歳児)	耳裏側ぶつける	室内で走り、柱に耳をぶつけて出血と腫れ	室内では歩くように伝える

受診なし

- ・噛まれる (R7) 13件 (0歳児3件、1歳児6件、3歳児4件)
- ・引っ掻き (R7) 6件 (0歳児2件、1歳児3件、5歳児1件)
- ・ぶつける (R7) 11件 (0歳児5件、1歳児1件、2歳児1件、5歳児4件)

## (2) ヒヤリハット

年齢	内容	インシデントの内容
1歳児	給食提供時間が5分遅れたが、食べることができた	遅刻の子に対して、おやつ数を減らしたつもりが給食を減らしてしまい、直ぐに気付いた為、給食を食べることができた

## 【子育て支援事業報告】

	日程	内容
交流保育	4月18日(金)	おはなし会
	4月24日(木)	4月の誕生会
	5月16日(金)	おはなし会
	5月22日(木)	誕生会
	6月20日(金)	おはなし会
	6月26日(木)	6月の誕生会
	7月18日(金)	おはなし会

	7月24日(木)	7月の誕生会
	8月21日(金)	8月の誕生会
	9月19日(金)	おはなし会
	9月25日(水)	9月の誕生会
	10月17日(金)	おはなし会
	10月23日(木)	10月の誕生会
	11月20日(木)	11月の誕生会
	11月21日(金)	おはなし会
	12月18日(木)	12月の誕生会
	12月19日(金)	おはなし会
	1月16日(金)	おはなし会
	1月22日(木)	1月の誕生会
	2月19日(木)	2月の誕生会
	2月20日(金)	おはなし会
	3月18日(木)	3月の誕生日
	3月19日(木)	おはなし会
園庭解放	4月18日(金)～ 3月5日(木)	施設の地域開放 19回実施

- ・地域育児相談件数・・・56入所見学时)
- ・地域育児相談実施方法・・・面談、電話(常時)


### 【職員研修実施報告】

日程	研修名	受講者名
4月	第4回接続期研修	牧原
6月9日(月)	キュリアアップ研修(幼児保育)	成澤
6月10日(火)	幼保小 総会・ブロック会議	前田
6月18日(水)	AED 救命講習会	斎藤・小出・武藤
7月4日(金)	幼保小 教育連携研修会	牧原
7/28・8/8	キャリアアップ研修(乳児保育)	打越
7/29・8/4	キャリアアップ研修(マネジメント)	大鐘
8月22日(金)	自閉症スペクトラム症の理解	山本
8/25・9/1	キャリアアップ研修(乳児保育)	斎藤
9月18日(木)	あそびうた	小出
10月30日(木)	第2回幼保小接続研修会	牧原
11月20日(木)	第3回幼保小接続研修会	牧原
12月10日(水)	接続期研修・要録研修	神戸
12/10～12/18	キャリアアップ研修(マネジメント) zoom	牧原

1/13～2/3、6	キャリアアップ研修（障害児）zoom	坂上
1/26～2/17、20	キャリアアップ研修（乳児保育）zoom	小出
2月17日（火）	ストレスチェック	前田

【食育実施報告】

日程	食育実施内容
4月	離乳食・アレルギーの確認、野菜作り  
5月	野菜作り、栄養士によるスナップエンドウのすじとり・さつまいも苗植え   
6月	栄養士による玉ねぎの皮むき、栄養士によるお箸指導、ヤクルトおなか教室   
7月	栄養士によるとうもろこしの話・皮むき、冬瓜について、野菜収穫、栽培    
8月	すいか割り  
9月	カレークッキング、栄養士によるお箸指導、栄養士による秋の味覚の違い   

10月	<p>さつまいも掘り、さつまいも洗い、茶巾づくり、栄養士によるお箸指導</p> 
11月	<p>冬野菜作り</p> 
12月	<p>冬野菜作り、栄養士による冬至のはなし、クリスマストッピング、もちつき</p> 
1月	<p>栄養士による七草がゆの話、ジャムサンド作り</p> 
2月	<p>節分(豆まき)、恵方巻作り、ピザのトッピング</p> 
3月	<p>冬野菜作り、クッキー作り</p> 
その他	<p>給食の展示(毎日)、給食会議の実施(毎月)、幼児各クラス用にぱくぱくだより(献立)を作成する(毎週)。旬の食材を食する。調理室のガラス窓から調理する様子を見学する。</p>

【主な保育内容】

6月 【運動会、花苗贈呈式、ヤクルトおなか教室】



7月 【水遊びプール遊び、七夕会】



8月 【すいか割り】



9月 【秋祭り】



10月 【年長児科学教室、さつまいも掘り】



【交通安全指導、ハロウィン】



11月 【年長児介護施設訪問、年長児遠足】



12月 【生活発表会、餅つき、大掃除】



【クリスマス会、年長児えんぴつの持ち方】



1月 【凧揚げ、作品展、年長児交流会】



2月 【節分、ドッチボール大会、手洗いチェッカー】



【総合避難訓練、なわとび大会】



【顔面紙芝居、年長児お別れ遠足】



3月 【ひな祭り、お別れ会、卒園式】



《 防 災 訓 練 》 月一回、地震・火災を想定した避難訓練を実施（毎年2月には総合避難訓練を行なう）。消防署員立ち合いは再開未定。エア－消火器と防災紙芝居を借りる。その他不審者対応訓練、水害を想定した避難訓練を実施。

《健康診断・歯科検診》健康診断（6・10月）、歯科検診（7・10月）

### 【体験交流事業】

- ・公園愛護会、緑土木事務所との花苗事業：マリーゴールドの花苗贈呈

### 【中高生と園児の体験交流事業】

- ・なし

### 【世代間等交流事業】

- ・よさこいホーム訪問



### 【その他】

- ・園内研修の充実（人権について）  
（炊き出し訓練）



- ・保護者会からシャボン玉ショーのプレゼント



# 令和7年度 実施事業一覧表

4月		5月		6月		7月		8月		9月		10月		11月		12月		1月		2月		3月																
1	火	入園・進級式	1	木		1	日		1	火	プール・水遊び開き	1	金	すいか割り	1	月		1	水	個人面談 かぶとむし	1	土		1	月		1	木	元旦	1	日		1	日				
2	水		2	金		2	月	個人面談 てんとうむし	2	水		2	土		2	火		2	木	園庭開放	2	日		2	火		2	金	年始休園	2	月		2	月				
3	木		3	土	憲法記念日	3	火		3	木		3	日		3	水	水害訓練	3	金		3	月	文化の日	3	水	リハーサル	3	土	年始休園	3	火	豆まき	3	火	ひな祭り			
4	金		4	日	みどりの日	4	水	個人面談あおむし	4	金		4	月		4	木	園庭開放	4	土		4	火	個人面談 てんとうむし	4	木	園庭開放	4	日		4	水		4	水	お別れ会			
5	土		5	月	こどもの日	5	木	不審者対応訓練	5	土		5	火		5	金		5	日		5	水		5	金		5	月	保育園始まり	5	木	保護者会イベント	5	木	園庭開放			
6	日		6	火	振替休日	6	金		6	日		6	水		6	土		6	月	個人面談 かぶとむし	6	木	園庭開放 よさこいホーム訪問	6	土	生活発表会	6	火		6	金		6	金		6	金	
7	月	懇談会かぶとむし	7	水	個人面談くわがた	7	土		7	月	七夕会	7	木		7	日		7	火		7	金	個人面談 あおむし	7	日		7	水		7	土		7	土	卒園式			
8	火	懇談会くわがた	8	木	内科検診	8	日		8	火		8	金		8	月		8	水	個人面談くわがた	8	土		8	月		8	木	園庭開放	8	日		8	日				
9	水	懇談会とんぼ	9	金		9	月	個人面談あおむし	9	水		9	土		9	火		9	木	内科検診	9	日		9	火		9	金		9	月	懇談会くわがた	9	月				
10	木	懇談会みつばち	10	土		10	火		10	木		10	日		10	水		10	金	不審者対応訓練	10	月	個人面談 あおむし	10	水		10	土		10	火	懇談会とんぼ	10	火		10	火	
11	金	懇談会てんとうむし	11	日		11	水		11	金		11	月	山の日	11	木		11	土		11	火		11	木		11	日		11	水	建国記念の日	11	水	避難訓練(地震)			
12	土		12	月	個人面談くわがた	12	木	歯科検診	12	土		12	火		12	金		12	日		12	水		12	金	懇談会 かぶとむし	12	月	成人の日	12	木	懇談会みつばち	12	木		12	木	
13	日		13	火		13	金		13	日		13	水		13	土		13	月	スポーツの日	13	木		13	土		13	火		13	金	懇談会 てんとうむし	13	金		13	金	
14	月	懇談会あおむし	14	水	個人面談とんぼ	14	土	運動会	14	月		14	木		14	日		14	火	個人面談くわがた	14	金	四季の森公園 遠足	14	日		14	水	作品展(乳児)	14	土		14	土	入園説明会			
15	火		15	木	園庭開放	15	日		15	火		15	金		15	月		15	水	避難訓練(火災)	15	土		15	月	学研 えんぴつ持ち方指導	15	木		15	日		15	日				
16	水	避難訓練(地震)	16	金	おはなし会	16	月		16	水		16	土		16	火		16	木	個人面談とんぼ 歯科検診	16	日		16	火	もちつき	16	金	おはなし会	16	月	懇談会あおむし	16	月				
17	木		17	土		17	火	花苗贈呈式	17	木	避難訓練(火災)	17	日		17	水		17	金	交通安全教室	17	月		17	水	避難訓練(火災)	17	土		17	火	なわとび大会	17	火				
18	金	おはなし会	18	日		18	水	避難訓練(地震)	18	金	おはなし会	18	月		18	木		18	土		18	火		18	木	誕生会 園庭開放	18	日		18	水	総合避難訓練	18	水	誕生会 園庭開放			
19	土		19	月	個人面談とんぼ	19	木	園庭開放	19	土		19	火		19	金	おはなし会	19	日		19	水	避難訓練(地震)	19	金	おはなし会	19	月		19	木	誕生会 園庭開放	19	木	おはなし会			
20	日		20	火		20	金	おはなし会	20	日		20	水	避難訓練(地震)	20	土		20	月	個人面談とんぼ	20	木	誕生会 園庭開放	20	土		20	火	作品展(幼児)	20	金	おはなし会	20	金	春分の日			
21	月	個人面談かぶとむし	21	水	個人面談みつばち	21	土		21	月	海の日	21	木	誕生会	21	日		21	火		21	金	おはなし会	21	日		21	水	避難訓練(地震)	21	土		21	土				
22	火		22	木	誕生会 園庭開放	22	日		22	火		22	金	水遊び終い	22	月	秋祭り	22	水	さつまいも掘り	22	土		22	月		22	木	誕生会 園庭開放	22	日		22	日				
23	水		23	金	避難訓練(火災)	23	月		23	水		23	土		23	火	秋分の日	23	木	誕生会・園庭開放 個人面談みつばち	23	日	勤労感謝の日	23	火		23	金		23	月	天皇誕生日	23	月				
24	木	誕生会 園庭開放	24	土		24	火		24	木	誕生会	24	日		24	水		24	金	おはなし会	24	月	振替休日	24	水	クリスマス会	24	土		24	火	新入園児面接	24	火				
25	金		25	日		25	水		25	金		25	月		25	木	誕生会 園庭開放	25	土		25	火		25	木		25	日		25	水		25	水				
26	土		26	月	個人面談みつばち	26	木	誕生会 園庭開放	26	土		26	火		26	金	引き取り訓練	26	日		26	水		26	金		26	月		26	木	顔面紙芝居	26	木				
27	日		27	火		27	金	ヤクルトおなか教室	27	日		27	水		27	土		27	月	個人面談 みつばち	27	木		27	土		27	火		27	金	お別れ遠足	27	金				
28	月		28	水	個人面談てんとうむし 尿検査(3・4・5歳児)	28	土		28	月		28	木		28	日		28	火		28	金		28	日		28	水		28	土		28	土				
29	火	昭和の日	29	木		29	日		29	火		29	金		29	月		29	水		29	土		29	月	年末年始休園 (~1/3まで)	29	木		29	木		29	日				
30	水		30	金		30	月		30	水		30	土		30	火		30	木	個人面談てんとうむし 学研科学教室	30	日		30	火		30	金		30	月		30	月				
			31	土					31	木		31	日					31	金					31	水		31	土		31	火							